

SIX SIGMA TOOLS

CUTTING TOOL EXPERTS



ENTSCHEIDENDER VORSPRUNG

ZERSPANUNGSWERKZEUGE DER
SPITZENTECHNOLOGIE

DECISIVE ADVANTAGE

STATE-OF-THE-ART CUTTING TOOLS

AVANTAGE DÉCISIF
OUTILS D'USINAGE A LA POINTE DE
LA TECHNOLOGIE

2026

Produktivität sichert Standort	04
Productivity Ensures Competitiveness.....	04
<i>La productivité garantit la pérennité du site.....</i>	<i>04</i>
Mehrwert schaffen	06
Creating Added Value	06
<i>Créer de la valeur ajoutée</i>	<i>06</i>
Ausgezeichnet.....	08
Award-Winning.....	08
<i>Récompensé pour l'excellence</i>	<i>08</i>
Exklusive Spitzenklasse.....	10
Exclusive Premium Quality	10
<i>Classe d'exception</i>	<i>10</i>
Die beste Technologie aus einer Hand	12
The Best Technology from One Source.....	12
<i>Les meilleurs technologies, d'un seul fournisseur</i>	<i>12</i>
Aus Know-how entsteht Werkzeug.....	14
Tools Created from Expertise.....	14
<i>Des outils issus du savoir-faire.....</i>	<i>14</i>
Individuell für Ihren Prozess.....	16
Tailored to Your Process	16
<i>Nous personnalisons vos processus</i>	<i>16</i>
Wir bleiben dran.....	18
We're With You All the Way	18
<i>Nous sommes à l'écoute</i>	<i>18</i>
Durchgängiger Datenfluss.....	20
Consistent Data Flow	20
<i>Flux de données continu</i>	<i>20</i>
Damit Ihre Maschinen immer laufen können.....	22
So Your Machines Keep Running.....	22
<i>Pour que vos machines puissent toujours tourner.....</i>	<i>22</i>
Täglich im Einsatz.....	24
In Daily Use	24
<i>En service au quotidien.....</i>	<i>24</i>
Champions League.....	26
World-Class Partnerships	26
<i>Ligue des champions.....</i>	<i>26</i>
Immer in der Nähe.....	28
Always Close to You	28
<i>Toujours à vos côtés.....</i>	<i>28</i>

Produktivität sichert Standort

Productivity Ensures Competitiveness

La productivité garantit la pérennité du site



Wie lang kann Ihre Maschine ohne Werkzeugwechsel durcharbeiten? Es macht nun mal einen grossen Unterschied, ob etwa der Bohrer nur einige tausend oder mehrere zehntausend Durchgänge schafft. Und noch wichtiger: wie viele Bauteile er pro Stunde bearbeitet. Der Einsatz von leistungsstarken Werkzeugen steigert Qualität, Effizienz und Produktivität. Und Wirtschaftlichkeit sichert den Produktionsstandort.

Denn darum geht es eigentlich: Wir wollen dazu beitragen, dass Sie besser, effizienter und wirtschaftlicher produzieren können, und zwar an Ihrem jetzigen Standort. Deshalb entwickeln und vertreiben wir Werkzeuge, die bei Qualität, Leistung und Präzision überlegen sind. Wir helfen Ihnen, besser und schneller zu produzieren, damit Sie Ihren Vorsprung auf dem Markt ausbauen können. Und damit Sie auch künftig die Nase vorn behalten, liefern wir unsere Produkte exklusiv nur in ausgewählte Länder in Europa und Nordamerika.

How long can your machine run without a tool change? It makes a significant difference whether a drill lasts only a few thousand cycles or several tens of thousands of cycles. Even more important is how many components it can machine per hour. High-performance tools enhance quality, improve efficiency, and increase productivity. And ultimately, economic efficiency keeps your production site competitive. Everything we do is aimed at helping you manufacture better, faster, and more economically—right where you are. That is why we design and supply tools that set new standards in quality, performance, and precision. Our solutions help you increase efficiency and secure your competitive edge. To ensure you stay ahead, we supply our products exclusively to selected countries in Europe and North America.

Combien de temps votre machine peut-elle fonctionner sans changement d'outil ? La différence est énorme entre une perceuse qui réalise seulement quelques milliers de perçages et une autre qui en effectue plusieurs dizaines de milliers. Plus important encore : combien de pièces sont usinées par heure. L'utilisation d'outils performants améliore la qualité, l'efficacité et la productivité. La rentabilité garantit ainsi la pérennité du site de production. Car c'est bien là l'essentiel : nous voulons vous aider à produire mieux, plus efficacement et de manière plus rentable dans vos locaux. C'est pourquoi nous développons et commercialisons des outils qui sont supérieurs en qualité, en performance et en précision. Nous vous aidons à produire plus vite et mieux, afin de renforcer votre avance sur le marché. Pour que vous gardiez une longueur d'avance à l'avenir, nous livrons nos produits exclusivement dans certains pays d'Europe et d'Amérique du Nord.

SIX SIGMA TOOLS
CUTTING TOOL EXPERTS



Mehrwert schaffen
Creating Added Value
Créer de la valeur ajoutée

Im Qualitätsmanagement steht der Begriff „Six Sigma“ für eine Methode der Prozessoptimierung. Ihr Ziel ist schlicht und einfach: die Nullfehlerproduktion. Unser Firmenname formuliert zugleich unseren Anspruch an uns selbst. SIX SIGMA TOOLS steht für kompromisslos höchste Qualität und maximalen Kundennutzen. Wir liefern nicht nur Zerspanungswerkzeuge der absoluten Spitzenklasse, sondern vor allem Mehrwert für Ihre Produktion. Bei uns erhalten Sie die besten Werkzeuge und Aufnahmen sowie massgeschneiderte Lösungen für die spanende Bearbeitung. In intensiver, persönlicher Beratung finden wir zusammen mit Ihnen das ideale Werkzeug für jede Aufgabe. Auf Wunsch bekommen Sie es inklusive detaillierter Ausarbeitung, einschliesslich CNC-Programmierung für das einzelne Bauteil. Wo Standardwerkzeuge nicht reichen, entwickeln wir individuelle Lösungen für Ihre Anwendung.

In quality management, “Six Sigma” refers to a proven method of process optimization—with one clear goal: zero-defect production. Our company name reflects this very commitment. SIX SIGMA TOOLS stands for uncompromising quality and maximum customer benefit. We don’t just supply top-tier cutting tools—we deliver real added value for your production. With us, you receive premium tools and tool holders, along with tailor-made solutions for your machining needs. Through intensive, personal consultation, we work closely with you to determine the ideal tool for every task. Upon request, we offer detailed implementation support, including CNC programming for individual components. And where standard tools are not enough, we develop custom solutions tailored precisely to your application.

Dans le domaine de la gestion de la qualité, « Six Sigma » désigne une méthode d’optimisation des processus. Son objectif est simple : une production zéro défaut. Le nom de notre entreprise reflète également nos exigences envers nous-mêmes. SIX SIGMA TOOLS est synonyme de qualité irréprochable et d’avantages maximaux pour les clients. Nous ne livrons pas seulement des outils d’usinage haut de gamme, mais surtout une véritable valeur ajoutée pour votre production. Nous proposons les meilleurs outils et porte-outils, ainsi que des solutions sur mesure pour l’usinage. Grâce à un accompagnement personnalisé et approfondi, nous identifions avec vous l’outil idéal pour chaque application. Sur demande, nous fournissons une étude complète, incluant la programmation CNC pour chaque pièce. Là où les outils standards ne suffisent pas, nous développons des solutions individuelles pour votre application.

Ausgezeichnet

Award-Winning

Récompensé pour l'excellence



SIX SIGMA TOOLS erhielt den Union Tool's Technical Innovation Award für die Entwicklung des Hochleistungs-Torusfräsers UDCRRS für die Bearbeitung von Keramik und Hartmetall.

SIX SIGMA TOOLS was honored with Union Tool's Technical Innovation Award for developing the high-performance UDCRRS torus cutter engineered for machining ceramics and carbide.

SIX SIGMA TOOLS a reçu le prix d'innovation technique de Union Tool pour le développement de la fraise torique haute performance UDCRRS pour l'usinage de la céramique et du carbure.



Unsere Partner* spielen ausnahmslos in der Champions League der Branche. Das zeigt sich zum Beispiel bei unseren diamantbeschichteten Werkzeugen: Neben höchster Präzision bieten sie im Vergleich zu herkömmlichen Produkten ein Vielfaches an Standzeit. Ihr Einsatz steigert zudem die Qualität Ihres Bauteils. Ein diamantgefräster Stempel für die Umformtechnik kann bis zu zehnmal so lang halten wie ein erodierter.

In Zentraleuropa vertreiben wir die Erzeugnisse unserer Partner meist exklusiv, weil die Besten am liebsten mit den Besten zusammenarbeiten. Mit unseren Standardwerkzeugen können Sie die anspruchsvollsten Materialien bearbeiten, vom Nichteisenmetall bis zum härtesten Stahl und vom Hartmetall bis zur Hochleistungskeramik. Auch bei der Geometrie eröffnen sie Ihnen alle Optionen: Zum Beispiel bekommen Sie bei uns einen 3- und 4-Schneider schon ab Durchmesser 0,1 mm und 6-Schneider ab Durchmesser 1,0 mm.

Our partners are without exception among the elite of the industry.* This is clearly reflected in our diamond-coated tools: in addition to outstanding precision, they offer a tool life many times longer compared to conventional products. Their use also enhances component quality. For instance, a diamond-milled punch used in forming applications can last up to ten times longer than a spark eroded one.

In Central Europe, we usually distribute our partners' products exclusively, because the best prefer to work with the best. With our standard tools, you can machine even the most demanding materials—from non-ferrous metals to the hardest steels, from carbide to high-performance ceramics. Our tools also give you complete flexibility in geometry. For example, we offer 3- and 4-flute cutters starting from a diameter of just 0.1 mm, and 6-flute cutters from 1.0 mm.

Nos partenaires jouent tous sans exception dans la ligue des champions du secteur. Cela se reflète notamment dans nos outils revêtus en diamant : en plus d'une précision maximale, ils offrent une durée de vie plusieurs fois supérieure à celle des produits conventionnels. Leurs utilisations améliorent également la qualité de vos pièces. Un poinçon fraisé au diamant pour la technique de formage peut durer jusqu'à dix fois plus longtemps qu'un poinçon érodé. En Europe centrale, nous distribuons la plupart du temps les produits de nos partenaires en exclusivité, car les meilleurs préfèrent collaborer avec les meilleurs. Nos outils standards vous permettent d'usiner les matériaux les plus exigeants, des métaux non ferreux à l'acier le plus dur, et du carbure à la céramique haute performance. Ils vous offrent également toutes les options en terme de géométrie: par exemple, des outils à 3 ou 4 dents à partir d'un diamètre de 0,1 mm et des outils à 6 dents à partir de 1,0 mm.*



* Vertriebsvereinbarungen und Produktverfügbarkeit können von Land zu Land geringfügig abweichen.

* Distribution agreements and product availability may vary slightly from country by country.

* Accords de distribution et la disponibilité des produits peut varier légèrement d'un pays à l'autre.

Exklusive Spitzenklasse
Exclusive Premium Quality
Classe d'exception



Die beste Technologie aus einer Hand

The Best Technology from One Source

*Les meilleurs technologies, d'un seul
fournisseur*



Bei uns bekommen Sie alle **D I E** Werkzeuge, welche Sie für Ihre Produktion brauchen. Mit ihnen können Sie alle Arbeitsgänge der Zerspantungstechnik in höchster Qualität und Präzision ausführen.

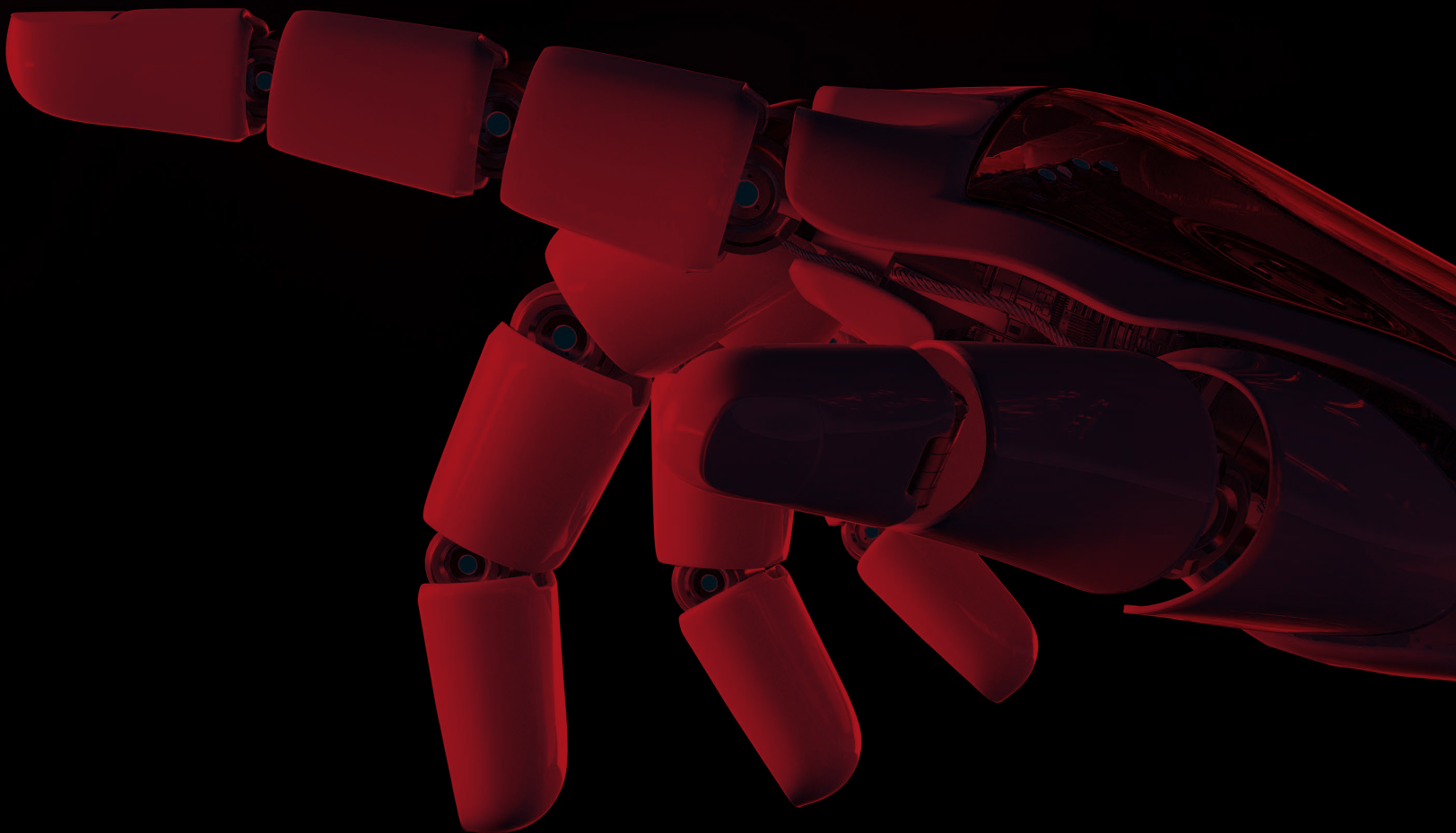
Wir sind Vertriebspartner von weltweit führenden Herstellern. Daneben bieten wir besonders hochwertige Werkzeuge an, die wir selbst entwickeln und die von unseren Partnern gefertigt werden.

We supply all the tools you need for your production, without compromise. With our solutions, you can carry out every machining operation with the highest quality and precision.

We are proud to be the distribution partner of leading manufacturers worldwide. In addition, we offer premium tools of exceptional quality that we design in-house and have produced by our trusted partners.

Chez nous, vous trouverez tous les outils nécessaires à votre production. Ils vous permettront d'effectuer toutes les opérations d'usinage avec une qualité et une précision maximales.

Nous sommes partenaires commerciaux des plus grands fabricants mondiaux. En complément, nous proposons des outils haut de gamme que nous développons nous-mêmes et faisons fabriquer chez nos partenaires.



Aus Know-how entsteht Werkzeug

Tools Created from Expertise

Des outils issus du savoir-faire

Von Technikern für Techniker: Wo selbst die beste Standardlösung nicht ausreicht, gehen wir einen Schritt weiter. Denn anders als andere Lieferanten in unserem Segment verfügen wir über eine eigene Entwicklungsabteilung. Die hochqualifizierten Anwendungstechniker von SIX SIGMA TOOLS kommen zusammen auf gut 500 Jahre Berufserfahrung. Wo es neuen Bedarf gibt oder sich neue technische Möglichkeiten eröffnen, greifen sie den Impuls auf und entwickeln ein spezifisches neues Werkzeug.

Mit unseren Eigenentwicklungen gehen wir für Sie an die Grenzen des mechanisch Möglichen – im Hinblick auf Standzeit, Schnittgeschwindigkeit und Produktivität. Unser Massstab ist die Praxis. Wir testen den Prototyp in der realen Produktion; wir erfassen die Testergebnisse und geben sie zur Optimierung an die Entwickler zurück.



From technicians, for technicians: Where even the best standard solution falls short, we take it one step further. Unlike many suppliers in our field, we have our own in-house development department. The highly skilled application engineers at SIX SIGMA TOOLS together bring more than 500 years of combined professional experience. Whenever new requirements arise or new technical possibilities emerge, they seize the opportunity

Par des techniciens, pour des techniciens : lorsque la meilleure solution standard ne suffit pas, nous allons plus loin. Contrairement à d'autres fournisseurs de notre secteur, nous disposons de notre propre département de développement. Les techniciens d'application hautement qualifiés de SIX SIGMA TOOLS cumulent ensemble plus de 500 ans d'expérience. Dès qu'un nouveau besoin apparaît ou qu'une opportunité technique se présente, ils saisissent l'occasion pour développer un nouvel outil spécifique.

to develop custom tools precisely tailored to the application.

With our in-house developments, we push the limits of what is mechanically possible—in terms of tool life, cutting speed, and productivity. Our benchmark is real-world performance: we test prototypes under actual production conditions, record the results, and feed them back to our developers for continuous improvement.

Avec nos propres développements , nous repoussons pour vous les limites du possible sur le plan mécanique en termes de durée de vie, de vitesse de coupe et de productivité. Notre référence, c'est la pratique. Nous testons chaque prototype en conditions réelles de production, analysons les résultats et les transmettons aux développeurs pour une optimisation continue.

**Individuell
für Ihren
Prozess**

Tailored
to Your
Process

*Nous per-
sonnalisons
vos processus*



Brauchen Sie etwas Besonderes, das es auf dem Markt so noch nicht gibt? Challenge accepted! Wir nehmen Ihr 3D-Modell des gewünschten Bauteils, und unsere Entwickler entwerfen das spezifische Werkzeug individuell für Ihre Anwendung. Damit können Sie Ihren Produktionsprozess noch effizienter gestalten.

Wir optimieren das Werkzeug im Hinblick auf den Schneidstoff, die individuelle Geometrie, die Anzahl der Schneiden und die Beschichtung. Wir kümmern uns um die Herstellung, und Sie erhalten ein Produkt, das genau auf Ihren Bedarf zugeschnitten ist. Sie profitieren von unserem Know-how und von der erstklassigen Fertigungstechnologie unserer Partner.

Looking for something truly unique—something not yet available on the market? Challenge accepted! Simply send us your 3D model of the desired component, and our developers will design a custom tool precisely tailored to your application. This allows you to make your production process even more efficient.

We optimize each tool in terms of cutting material, geometry, number of cutting edges, and coating. You can leave the manufacturing to us—we handle it entirely. The result is a solution perfectly matched to your specific requirements. You benefit from our extensive know-how and from the first-class manufacturing technologies of our trusted partners.

Vous avez besoin d'un produit spécial qui n'existe pas encore sur le marché ? Challenge accepté ! Nous prenons votre modèle 3D de la pièce souhaitée et nos développeurs créent un outil spécifique, adapté à votre application. Cela vous permet d'optimiser encore plus l'efficacité de votre processus de production.

Nous optimisons l'outil en fonction du matériau utilisé pour sa fabrication, de sa géométrie individuelle, du nombre de dents et du revêtement. Nous assurons la fabrication et vous livrons un produit parfaitement adapté à vos besoins. Vous bénéficiez de notre savoir-faire et de la technologie supérieure de nos partenaires.

BETA

LF

DCON

Wir bleiben dran
We're With You All the Way
Nous sommes à l'écoute





Bestellung abgehakt, Werkzeug losgeschickt, Rechnung gestellt und fertig ... Wo andere aufhören ist bei uns noch lange nicht Schluss. Unser Team besteht zu gut der Hälfte aus Anwendungsspezialisten im Aussendienst. Sie analysieren Ihren individuellen Bedarf und schlagen Ihnen die optimale Lösung vor. Mit Standardwerkzeugen oder mit eigens für Sie entwickelten Komponenten.

Unsere Experten unterstützen Sie bei der Auslegung des Werkzeugs ebenso wie bei der CNC-Programmierung. Mit dieser Ausarbeitung bekommt Ihre Maschine die optimalen Parameter und die ideale Bearbeitungsstrategie – für das bestmögliche Ergebnis. Auf Wunsch erhalten Sie ein fertiges CNC-Programm, und unser Experte ist sehr gern persönlich dabei, wenn Sie das erste Mal den Startknopf drücken und das neue Werkzeug einfahren.

Order placed, tool shipped, invoice sent—and that's where it ends for most suppliers. Not for us. Where others stop, we're just getting started. At SIX SIGMA TOOLS, more than half of our team consists of field-based application specialists. They analyze your specific requirements and recommend the optimal solution—whether that means a standard tool or a custom-developed component.

Our experts support you in every step, from tool design to CNC programming. With this detailed setup, your machine runs with ideal parameters and the perfect machining strategy—for the best possible results. Upon request, we can provide a complete CNC program, and our specialist will gladly be there in person for the first production run with the new tool.

Commande validée, outil expédié, facture émise, et le tour est joué ... Mais là où d'autres s'arrêtent, nous sommes loin d'avoir terminé. Plus de la moitié de notre équipe est composée de spécialistes d'application sur le terrain. Ils analysent vos besoins spécifiques et vous proposent la solution optimale avec des outils standards ou des composants spécialement développés pour vous.

Nos experts vous accompagnent dans la conception de l'outil et la programmation CNC. Grâce à cette préparation, votre machine bénéficie des paramètres idéaux et de la meilleure stratégie d'usinage pour un résultat parfait. Sur demande, vous recevrez un programme CNC prêt à l'emploi et notre expert sera ravi d'être présent lors de la première mise en route et mettez en service du nouvel outil.

Durchgängiger Datenfluss

Consistent Data Flow

Flux de données continu

SIX SIGMA TOOLS
CUTTING TOOL EXPERTS



Sie wollen keine Zeit mit der Erfassung und Eingabe von Daten verschwenden, und wir wollen es Ihnen so einfach wie möglich machen. Daher begnügen wir uns nicht mit den üblichen Katalogdaten zu den Abmessungen des Werkzeugs. In unserem Webshop können Sie das 3D-Modell von jedem unserer SST-Technology-Standardwerkzeuge abrufen, um es direkt in ihr CAM-System einzupflegen.

Damit erhalten Sie die Grundlage für eine präzise CNC-Programmierung - bei der wir Sie auf Wunsch sehr gern unterstützen. Dank der detaillierten Suchfunktion finden Sie das passende SST-Technology-Standardwerkzeug mit nur wenigen Klicks. In unserem Webshop stehen Ihnen die aktuellen Bestände unseres Lagers und der Europa-Lager zur Verfügung.

You don't want to waste time entering data—and we want to make things as simple as possible for you. That's why we go beyond the usual catalogue data on tool dimensions. In our webshop, you can download a 3D model of any SST Technology standard tool and import it directly into your CAM system.

This provides a solid foundation for precise CNC programming—and we'll gladly support you with it if needed. Thanks to the detailed search function, you can find the right SST Technology standard tool in just a few clicks. Our webshop also offers real-time access to current stock levels in both our main warehouse and our European distribution centers.

Vous ne voulez pas perdre de temps à saisir des données, et nous voulons vous simplifier la tâche au maximum. C'est pourquoi nous ne nous limitons pas aux données classiques du catalogue concernant les dimensions des outils. Dans notre shop en ligne, vous pouvez télécharger le modèle 3D de chacun de nos outils standard SST-Technology pour l'intégrer directement dans votre système CAM.

Vous disposez ainsi d'une base fiable pour une programmation CNC précise dans laquelle nous vous accompagnons volontiers si vous le souhaitez. Grâce à la fonction de recherche détaillée, vous trouvez l'outil SST-Technology adapté en quelques clics seulement. Notre shop en ligne vous donne également accès aux stocks actuels de nos entrepôts et des entrepôts européens.

Damit Ihre Maschinen immer laufen können

So Your Machines Keep Running

Pour que vos machines puissent toujours tourner

Die teuerste Maschine ist die, die ungeplant stillsteht. Zum Beispiel weil ein Werkzeug fehlt, das für den aktuellen Auftrag unverzichtbar ist. Wir tun alles, damit Sie diese Situation nicht erleben müssen. Das Produkt, das Sie bis 17 Uhr bei uns bestellen, erhalten Sie in der Regel am folgenden Werktag. Dafür arbeiten wir mit den schnellsten und zuverlässigsten Kurierdiensten zusammen.

Die können natürlich nur liefern, was auch verfügbar ist. Deshalb haben wir sowohl in der EU als auch in der Schweiz eigene Lager mit grossem Warenbestand. Damit Sie ohne unnötige Unterbrechung produzieren und auch die sportlichsten Lieferzeiten einhalten können.





The most expensive machine is the one that stops unexpectedly—perhaps because a tool essential for the current job is missing. We do everything in our power to prevent that from happening to you. Orders placed by 5 p.m. are usually delivered the next working day. To make this happen, we work with the fastest and most reliable courier services. Of course, even the best logistics can only deliver what's in stock. That's why we maintain large inventories in our own warehouses in both the EU and Switzerland. This ensures uninterrupted production and helps you meet even the tightest delivery schedules.

La machine la plus coûteuse est celle qui s'arrête de manière imprévue. Par exemple, parce qu'il manque un outil indispensable à la commande en cours. Nous faisons tout pour que cela ne vous arrive jamais. Toute commande passée avant 17 h est généralement livrée le jour ouvrable suivant. Pour cela, nous collaborons avec les services de livraison les plus rapides et fiables.

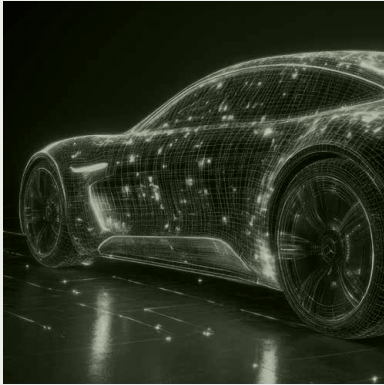
Bien sûr, ils ne peuvent livrer que ce qui est disponible. C'est pourquoi nous disposons de nos propres entrepôts avec un stock important, tant dans l'UE qu'en Suisse. Ainsi, vous produisez sans interruption et respectez même les délais les plus serrés.



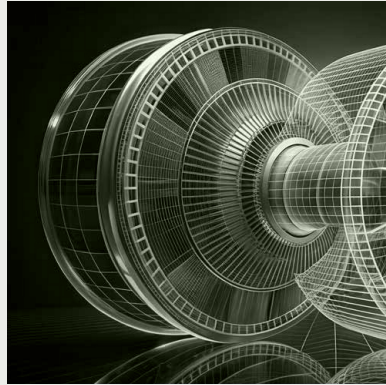
Taglich im Einsatz

In Daily Use

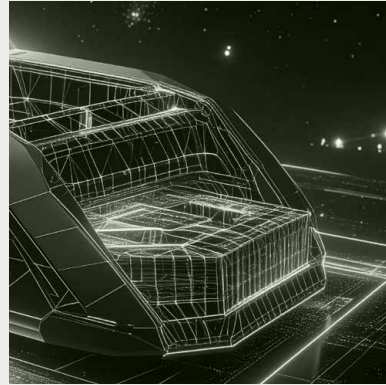
En service au quotidien



Automobilindustrie
Automotive
Industry
Industrie automobile



Maschinenbau
Mechanical
Engineering
Genie mecanique



**Werkzeug- und
Formenbau**
Tool and Mold
Making
*Fabrication d'outils et
de moules*



Luft- und Raumfahrt
Aerospace
Aeronautique et spatial

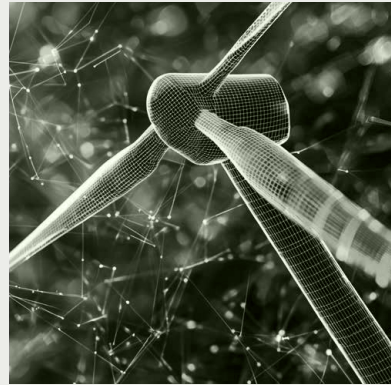
Ihre Kunden stellen hohe Ansprüche an Ihre Hightech-Produkte. Wir helfen Ihnen, sie zu erfüllen. Wir kennen die Massstäbe und Anforderungen Ihrer Branche, denn unsere Werkzeuge sind dort im täglichen Einsatz. In diesen Produktionsbereichen – unter anderen – kennen wir uns bestens aus:

Your customers expect the highest standards from your high-tech products—and we help you meet them. We understand the benchmarks and requirements of your industry, because our tools are in daily use there. We have extensive experience in the following production areas, among others:

Vos clients exigent des produits de haute technologie irréprochables. Nous vous aidons à répondre à ces attentes. Nous maîtrisons les normes et les exigences de votre secteur, car nos outils y sont utilisés chaque jour. Nous connaissons parfaitement ces domaines de production, notamment :



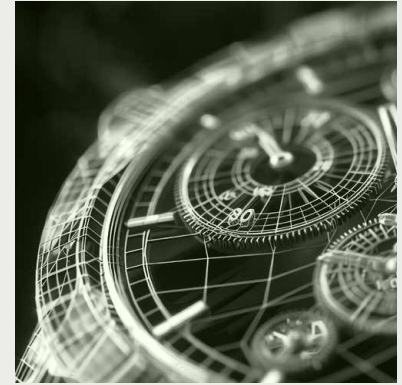
Lebensmittelindustrie
Food industry
Industrie alimentaire



Energieerzeugung
Energy Generation
Production d'énergie



Medizintechnik
Medical Technology
Technologie médicale



Uhren- und Schmuckindustrie
Watch and Jewelry Industry
Horlogerie et bijouterie

Champions League

World-Class Partnerships

Ligue des champions

Unsere eigenen Werkzeuge des Labels **SIX SIGMA TOOLS TECHNOLOGY** werden von uns entwickelt und von den besten Herstellern unserer Branche gefertigt. Unsere Partner gehören seit vielen Jahren zu den führenden Anbietern auf dem Weltmarkt.

Our in-house tool line under the **SIX SIGMA TOOLS TECHNOLOGY** label is developed by us and produced by the most accomplished manufacturers in the industry. Our partners have long been among the world's leading suppliers, consistently setting benchmarks in quality and innovation.

*Les outils de la marque **SIX SIGMA TOOLS TECHNOLOGY** sont développés par nos équipes et fabriqués par les meilleurs fabricants du secteur. Nos partenaires comptent depuis de nombreuses années parmi les leaders mondiaux.*

DIJET

Der japanische Hersteller produziert seit 80 Jahren Hartmetallwerkzeuge von höchster Qualität. Dabei entwickelt DIJET neue Fertigungsmethoden und verwendet auch innovative Werkstoffe, wie etwa die weltweit erste Titan-Carbid-Legierung SUZ.

This Japanese manufacturer has been producing high-quality carbide tools for over 80 years. DIJET is renowned for pioneering new manufacturing methods and using innovative materials such as SUZ, the world's first titanium carbide alloy.

Ce fabricant japonais produit depuis plus de 80 ans des outils en carbure de haute qualité. DIJET développe continuellement de nouvelles méthodes de fabrication et utilise des matériaux innovants, comme le premier alliage de carbure de titane SUZ au monde.

MMTE

Mitsubishi Materials ist ein weltweit führender japanischer Konzern, der unter anderem auf die Herstellung und Bearbeitung von Metallen, Schneidstoffen, Beschichtungen und Präzisionswerkzeugen für die metallverarbeitende Industrie spezialisiert ist. Die europäische Hauptgeschäftsstelle Mitsubishi Materials Tools Europe betreibt in Deutschland mit dem MTEC Stuttgart ein hochmodernes Technologiezentrum, für fortschrittliches Projekt-Engineering und maßgeschneiderte Sonderlösungen.

Mitsubishi Materials Tools Europe is a world-leading Japanese corporation, specializing in the production and processing of metals, cutting materials, coatings, and precision tools for the metalworking industry. In Germany, the company operates a state-of-the-art technology center where extensive customer projects are realized. Equipped with an extensive range of machinery, it provides industry-wide solutions tailored to real-world manufacturing requirements.

Mitsubishi Materials est une grande entreprise japonaise spécialisée, entre autres, dans la fabrication et le traitement des métaux, des matériaux de coupe, des revêtements et des outils de précision pour l'industrie métallurgique. Son siège européen, Mitsubishi Materials Tools Europe, exploite un centre technologique ultra-moderne MTEC Stuttgart Allemagne, qui propose des services d'ingénierie de projet avancés et des solutions spécialisées sur mesure.

Sumitomo

Sumitomo, ein japanisches Unternehmen, betreibt Produktionsstätten in Süddeutschland und in der Tschechischen Republik. Neben dem deutschen Produktionsstandort unterhält das Unternehmen auch das European Design & Engineering Center, in dem sowohl theoretische Schulungen als auch praktische Maschinenvorfürungen stattfinden.

Sumitomo, a Japanese company, operates production facilities in southern Germany and the Czech Republic. The manufacturer also operates the European Design & Engineering Center, where both theoretical training sessions and practical machine demonstrations are held.

Sumitomo, une entreprise japonaise qui exploite des sites de production dans le sud de l'Allemagne et en République tchèque. En plus du site de fabrication allemand, l'entreprise gère également le Centre européen de conception et d'ingénierie, où sont dispensées des formations théoriques ainsi que des démonstrations pratiques sur les machines.

UNION TOOL

Als einer der weltweit führenden Spezialisten für hochpräzise Schneidwerkzeuge entwickelt und produziert das japanische Unternehmen seit Jahrzehnten Mikrobohrer und Fräser aus Vollhartmetall. Sie setzen Maßstäbe, insbesondere in der Leiterplattenfertigung, im Werkzeug- und Formenbau sowie in der Präzisionszerspanung. Von eigenen Schleifmaschinen und Lasermesssystemen bis zu Beschichtungsanlagen kommt alles aus einer Hand. Zahlreiche Patente – sowohl werkzeug- als auch maschinenseitig – unterstreichen den Technologievorsprung. Das Ergebnis sind Werkzeuge mit extrem engen Toleranzen und reproduzierbarer Performance.

As one of the world's leading specialists for high precision cutting tools, this Japanese company has spent decades developing and producing solid carbide micro drills and end mills that set benchmarks in printed circuit board manufacturing, tool and mould making, and precision machining. Everything is developed in house, from grinding machines and laser measurement systems to coating technology. Numerous patents on both tools and machines highlight its technological leadership. The result is tools with extremely tight tolerances and consistently reproducible performance.

En tant que l'un des leaders mondiaux dans le domaine des outils de coupe de haute précision, l'entreprise japonaise développe et produit depuis des décennies des micro-forets et des fraises en carbure monobloc. Ils sont référents, notamment dans la fabrication de circuits imprimés, la construction d'outillages et de moules d'injection plastique, ainsi que dans l'usinage de haute précision. Tous les moyens de fabrication et de contrôle sont développés en interne jusqu'aux machines de revêtement, tout est conçu, développé et fabriqué par l'entreprise elle-même. De nombreux brevets tant sur les outils, les revêtements, les machines témoignent de cette volonté et avancée technologique. Le résultat ce sont des outils aux tolérances extrêmement serrées, parfaitement reproductibles et offrant des performances remarquables.

YG-1

Das Unternehmen ist ein international führender Hersteller von Präzisionswerkzeugen. Mit Exporten in mehr als 75 Länder zählt es zu den grössten der Branche. In seinem globalen Produktionsnetzwerk entwickelt YG-1 fortlaufend neue Technologien für mehr Sicherheit und Wirtschaftlichkeit. In Deutschland betreibt es ein modernes Technologiezentrum mit grossem Maschinenpark für nahezu alle Bereiche und Branchen.

The company is a world-leading manufacturer of precision tools. With exports to more than 75 countries, the company ranks among the largest in the industry. Through its global production network, YG-1 continuously develops new technologies to improve safety and efficiency. In Germany, the company operates a modern technology center with an extensive range of machinery, serving almost all sectors of the manufacturing industry.

L'entreprise est l'un des leaders mondiaux dans la fabrication d'outils de précision. Avec des exportations vers plus de 75 pays, l'entreprise compte parmi les plus grandes du secteur. Au sein de son réseau de production international, YG-1 développe en continu des technologies innovantes pour renforcer la sécurité et la rentabilité. En Allemagne, l'entreprise exploite un centre technologique ultramoderne doté d'un vaste parc machines couvrant presque tous les domaines et industries.

Immer in der Nähe

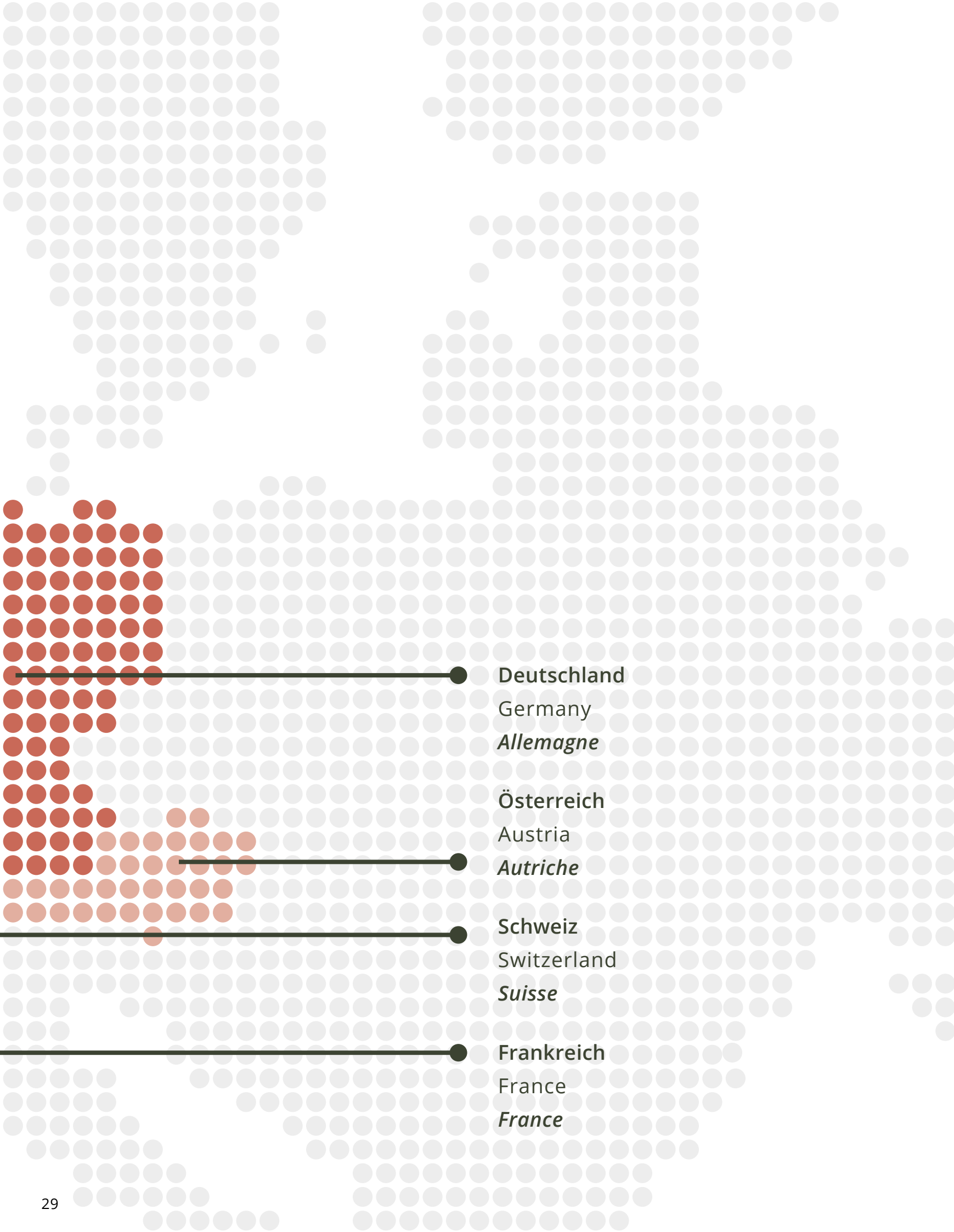
Always Close to You

Toujours à vos côtés

Mit unseren Unternehmensstandorten sind wir immer in Ihrer Nähe. Unsere Experten im Außendienst stehen Ihnen jederzeit gern zur Verfügung.

With our locations across the region, we're always close to you. Our field service specialists are readily available whenever you need support.

Grâce à la répartition de nos agences, nous sommes toujours près de chez vous. Nos experts du service commercial se tiennent à tout moment à votre disposition.



● Deutschland
Germany
Allemagne

● Österreich
Austria
Autriche

● Schweiz
Switzerland
Suisse

● Frankreich
France
France





HERAUSGEBER PUBLISHER ÉDITEUR

SIX SIGMA TOOLS GmbH

Rebgartenweg 30 | DE-79576 Weil am Rhein | T +49 7621 154 26 00 | info@sixsigmatools.de

Am Belvedere 8 | AT-1100 Wien | T +43 1 7172 8181 | info@sixsigmatools.at

SIX SIGMA TOOLS AG

Blegistrasse 13 | CH-6340 Baar | T +41 55 245 50 50 | info@sixsigmatools.ch

www.sixsigmatools.com

FOTOGRAFIE PHOTOGRAPHY PHOTOGRAPHIE

FLASHPOINT STUDIO

Sven Bartz | T +49 761 477 08 90 | sven@flashpointstudio.de | www.flashpointstudio.de

